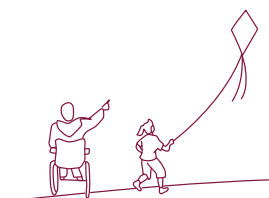


OSOBY SE ZDRAVOTNÍM POSTIŽENÍM HRAJÍ KLÍČOVOU ROLI PŘI PLNĚNÍ CÍLŮ UDRŽITELNÉHO ROZVOJE!



Na czym polega Agenda na rzecz zrównoważonego rozwoju 2030 i Cele zrównoważonego rozwoju?

Agenda na rzecz zrównoważonego rozwoju 2030 została przyjęta przez wszystkich światowych liderów w 2015 r. Agenda 2030 to uniwersalny plan działań w celu zakończenia ubóstwu, ochrony planety i zapewnienia dobrobytu. Zawiera on 17 Celów zrównoważonego rozwoju, które mają zostać osiągnięte do 2030 r. przez wszystkie kraje.



Cele zrównoważonego rozwoju są uniwersalne i określają wyraźne ramy polityki w zakresie działań regulacyjnych na poziomie krajowym i międzynarodowym. **Cele te muszą być wdrażane we wszystkich krajach.**

Włączenie społeczne stanowi podstawę Agendy 2030 i nie jest to tylko zobowiązanie, aby „nie zostawić nikogo w tyle”, ale także porozumienie, by „dotrzeć w pierwszej kolejności do tych, którzy są najdalej”.

Je niezbytné, aby se na plnění těchto cílů podíleli všichni:

- vlády,
- občanské společnosti,
- soukromý sektor,
- organizace osob z postižením,
- **i občani tak jako my!**

W jaki sposób włączane są osoby z niepełnosprawnościami?

W ramach Agendy 2030 zobowiązano się do wzmocnienia pozycji osób zagrożonych zepchnięciem na margines, w tym osób z niepełnosprawnościami. Program działań do roku 2030 promuje powszechne poszanowanie praw człowieka, równości i niedyskryminacji.

Osoby z niepełnosprawnością są **wyraźnie** uwzględnione w następujących Celach zrównoważonego rozwoju:

- Cel 1** - Koniec z ubóstwem
- Cel 4** - Dobra jakość edukacji
- Cel 8** - Wzrost gospodarczy i godna praca
- Cel 10** - Mniej nierówności



Cel 11 - Zrównoważone miasta i społeczności

Cel 16 - Pokój, sprawiedliwość i silne instytucje

Cel 17 - Partnerstwa na rzecz celów

Osoby z niepełnosprawnościami są również **pośrednio** uwzględnione w następujących celach:



Cel 3 - Dobre zdrowie i jakość życia

Cel 5 - Równość płci

Cel 6 - Czysta i dostępna energia

Cel 7 - Czysta i dostępna energia

Czym jest Europejskie Forum Niepełnosprawności?

Europejskie Forum Niepełnosprawności (EDF) to organizacja parasolowa osób z niepełnosprawnościami, która broni interesów ponad **80 milionów Europejczyków z niepełnosprawnościami**. Jesteśmy unikalną platformą, która **skupia reprezentatywne organizacje osób z niepełnosprawnościami z całej Europy**. Jesteśmy **prowadzeni przez osoby z niepełnosprawnościami** i ich rodziny. Jest-emy **silnym, zjednoczonym głosem osób z niepełnosprawnościami w Europie**.

Na czym polega rola EDF?

EDF chce, aby Cele zrównoważonego rozwoju stały się rzeczywistością dla 80 milionów Europejczyków z niepełnosprawnościami. Nasza praca skupia się na czterech głównych obszarach:

1. **wspieranie** członków EDF we wdrażaniu i monitorowaniu Celów zrównoważonego rozwoju na poziomie krajowym,
2. **promowanie** polityki dotyczącej Celów zrównoważonego rozwoju w zakresie rozwoju włączającego kwestie niepełnosprawności na poziomie europejskim,
3. **dzielenie** się informacjami z innymi regionalnymi platformami osób z niepełno-sprawnością spoza UE,
4. **popieranie** dezagregowania danych według niepełnosprawności.

Co możesz zrobić?

- (EDF może Cię wesprzeć!)
- Zarejestruj się na krajowej platformie Celów zrównoważonego rozwoju
 - Zorganizuj szkolenia na temat Celów
 - Podziel się informacjami na temat Celów
 - Dowiedz się, kto jest

odpowiedzialny za Cele zrównoważonego rozwoju w Twoim rządzie

- Dowiedz się, kto zajmuje się Konwencją ONZ o prawach osób z niepełnosprawnościami w Twoim rządzie i opowiada się za zwiększaniem świadomości odnośnie Celów zrównoważonego rozwoju
- Poproś o dołączenie do delegacji krajowej uczestniczącej w Forum Politycznym Wysokiego Szczebla (wydarzenie monito-rujące wdrażanie Celów zrównoważonego rozwoju)

Dane w Celach zrównoważonego rozwoju

Uwzględnienie konkretnych odniesień do osób z niepełnosprawnościami w Agendzie 2030 i w Celach zrównoważonego rozwoju przynosi bardzo dobre efekty. Jednak gromadzenie danych na temat osób z niepełnosprawnością nadal stanowi

wyzwanie, ponieważ proces ten jest skomplikowany. Te dane są niezbędne ponieważ ograniczenia i nasilone różnice mogą mieć znaczący wpływ na doświadczenie włączenia społecznego.

EDF opowiada się za pogrupowaniem danych według niepełnosprawności, wykorzystując w tym celu krótki zestaw pytań grupy Washington. EDF zaleca również współpracę z krajowymi urzędami statystycznymi, aby włączyły one pytania dotyczące niepełnosprawności do swoich badań ogólnokrajowych.

Potrzebujemy bardziej wiarygodnych i porównywalnych danych na temat niepełnosprawności, by móc dogłębnie zrozumieć rodzaj barier, na jakie napotykają osoby z niepełnosprawnością, określić działania, jakie należy podjąć i zaplanować ich wdrożenie!

Potrzebujesz dodatkowych informacji na temat Agendy na rzecz zrównoważonego rozwoju 2030 oraz Celów zrównoważonego rozwoju?

Odwiedź stronę internetową EDF

Zapoznaj się z Raportem EDF na temat praw człowieka dotyczącym powiązań między Celami zrównoważonego rozwoju a Konwencją ONZ o prawach osób z niepełnosprawnościami (2018)

Zapoznaj się z Raportem EDF na temat praw człowieka w Tekście łatwym do czytania



W razie dodatkowych pytań prosimy o kontakt z dr Marion Steff, koordynator ds. Celów zrównoważonego rozwoju: marion.steff@edf-feph.org



European Disability Forum (EDF)
35 square de Meeûs - 1000 Brussels - Belgium
www.edf-feph.org @MyEDF