



Citi Foundation



Interim Project Update July 2023

Ascend in Numbers

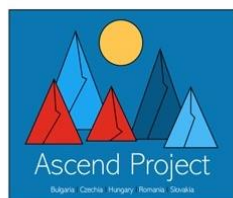
5 Countries: Bulgaria, Czechia, Hungary, Romania and Slovakia

3 Pillars:

1. Youth leadership and opportunities
2. Communications
3. EU-level and international policies and programs

12 Months: Jan 2023 to Jan 2024

135 000 USD regranted of the 250 000 USD total



NRZP ČR z.s.



consiliul
național al
dizabilității
din România



NROZP
Národná rada
občanov so zdravotným
postihnutím v SR

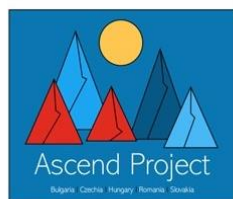
Citi Foundation



Program Summary

In this second phase, the Ascend Project makes youth with disabilities the principal theme, focus and community across all three of the pillars of capacity building of organisations representing persons with disabilities across CEE in the areas of:

1. Building a youth movement, developing youth leadership and opportunities.
2. Strengthening CEE EDF member's communication with their own members and stakeholders.
3. Improving accessibility, engagement and advocacy around EU and international policies and programmes.



NRZP ČR z.s.



consiliul
național al
dizabilității
din România



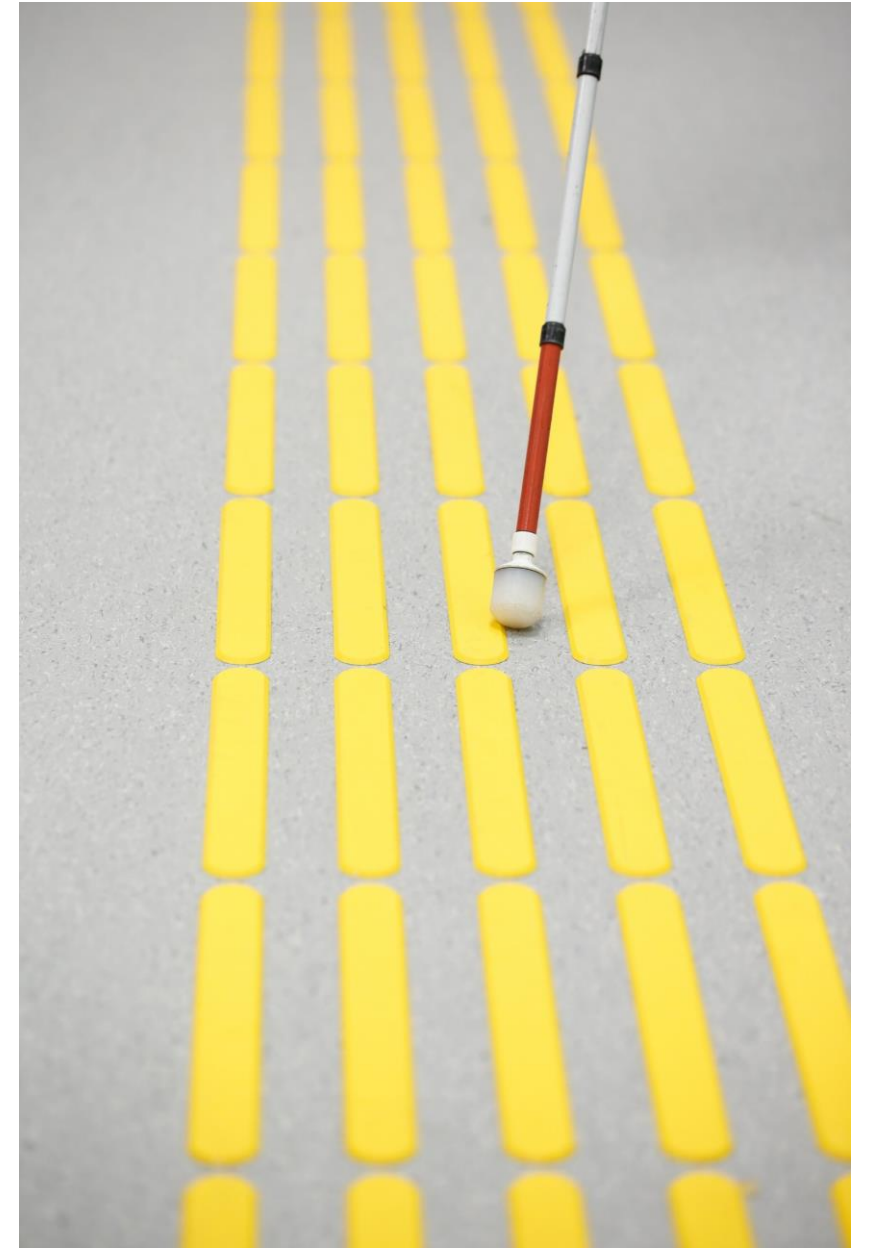
NROZP
Národná rada
občanov so zdravotným
postihnutím v SR

Citi Foundation



Indicators

Indicator	Commitment	Mid-term
Direct beneficiaries	200	136
OPDs benefit from support	5	5
Women participants	65% women	62% women



Program visibility


- ✓ 1 centralised dedicated webpage (1181 views)
- ✓ 4 blog posts
- ✓ Twitter, Inst etc over 16 000 impressions (EDF has over 22900 followers)
- ✓ Our LinkedIn reach 3300 impressions



EYE (European Youth Event)

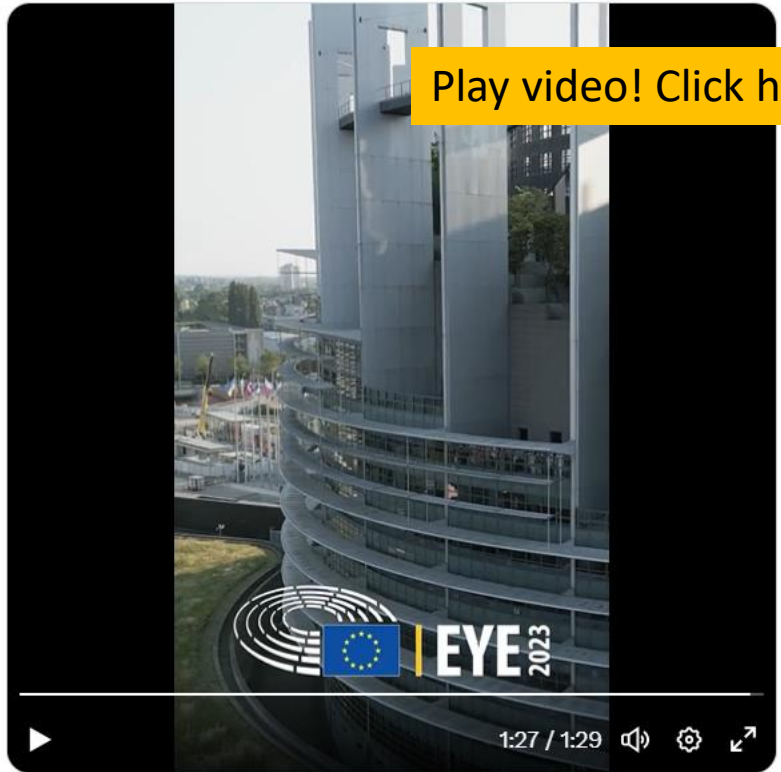
- EDF brought 16 youth with disabilities to Strasbourg to participate in the two-day European Youth Event.
- A full program on how to be an activist, communications, advocacy, and much, much more!
- 8500 youth, 400 speakers, 31 MEPs, 2 days of content!
- One of our participants spoke on a panel about employment.

[More about EYE](#)

 **European Youth Event** @Europarl_EYE · Jun 11

Is it ever too early to want to relive the magic of #EYE2023? ✨ If you're feeling nostalgic already, we've got something special for you! Take a trip down memory lane with our after movie 🎬

[Play video! Click here!](#)



European Parliament and Roberta Metsola

1 21 59 3,090

Panel on Youth & Employment

Michal Homola, as Ascend participant, and Collection Analyst, Amazon Slovakia presented his own experience of the work environment as a blind person, together on a panel with a member of the European Parliament and chair of the Committee on Employment and Social Affairs [Dragoș Pișlaru](#), who presented us with various initiatives which could make the position of disabled persons on the EU labour market better for the future.



[Read Michal's blog here](#)



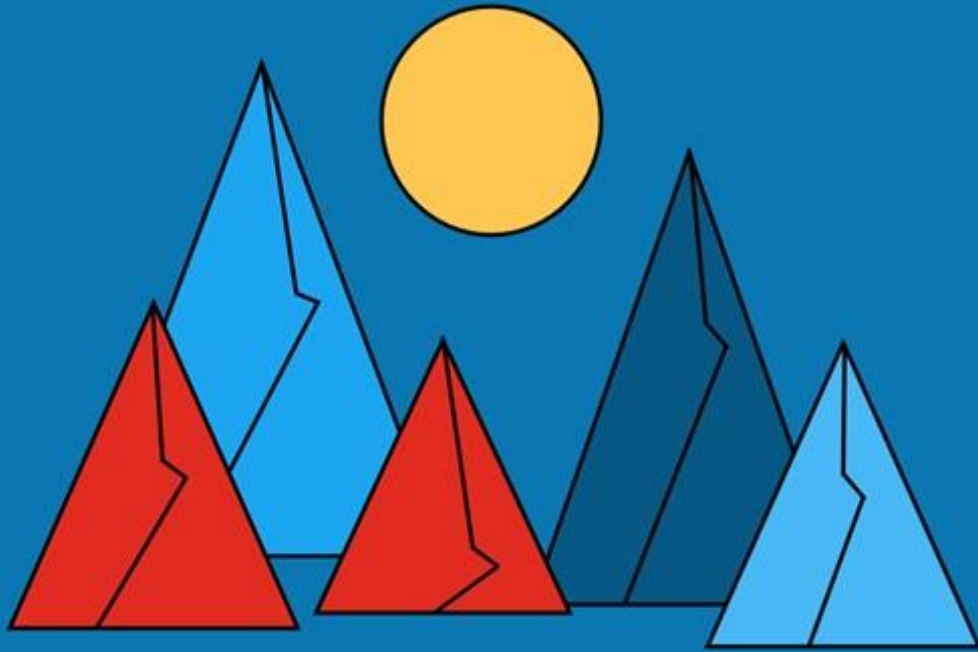






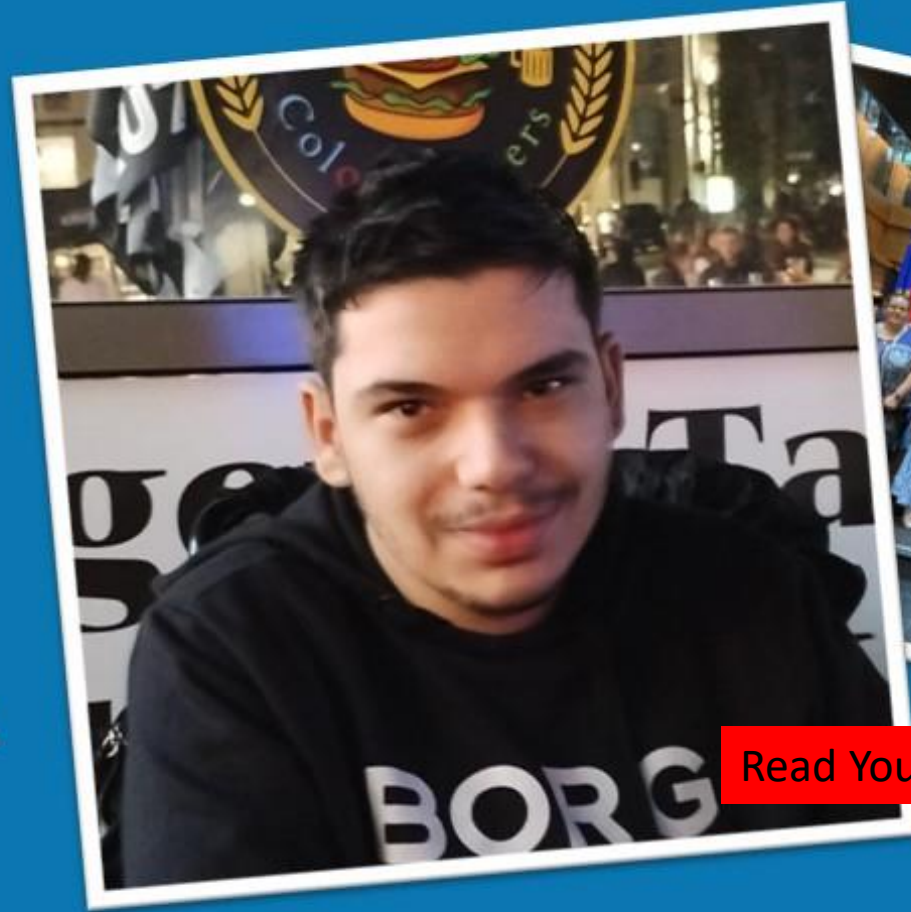
NROZP
Národná rada
občanov so zdravotným
postihnutím v SR

Citi Foundation



Ascend Project

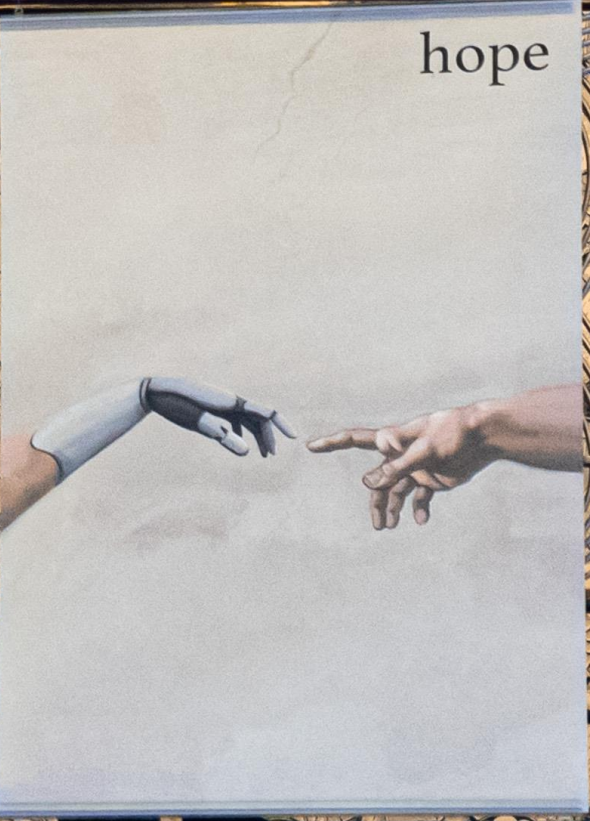
Bulgaria | Czechia | Hungary | Romania | Slovakia



[Read Yousef's blog here](#)

Yousef Ayyash, Romania

More photos!



Докладът на АБГ за периода 2014-2016 г.

Създаването на устойчива конкурентна среда за българските предприятия е приоритетна задача на АБГ. За да се постигне това, АБГ работи в сътруднение с партньорите си, включително с Европейския съюз, държавните институции и неправителствените организации.

Следващи стъпки са:

- Едновременно с това, АБГ работи за укрепване на уменията на работна сила чрез членство си в корпоративни университети.
- 28.4 % от корпоративните университети са свързани с образованието в областта на икономиката.
- Само 29.4 % от корпоративните университети са свързани с образованието в областта на икономиката.
- 52 % от корпоративните университети са свързани с образованието в областта на икономиката.

Партньорите на АБГ

АБГ работи в сътруднение с партньорите си, включително с Европейския съюз, държавните институции и неправителствените организации.

АБГ работи в сътруднение с партньорите си, включително с Европейския съюз, държавните институции и неправителствените организации.

Докладът на АБГ за периода 2014-2016 г.

Създаването на устойчива конкурентна среда за българските предприятия е приоритетна задача на АБГ. За да се постигне това, АБГ работи в сътруднение с партньорите си, включително с Европейския съюз, държавните институции и неправителствените организации.

Следващи стъпки са:

- Едновременно с това, АБГ работи за укрепване на уменията на работна сила чрез членство си в корпоративни университети.
- 28.4 % от корпоративните университети са свързани с образованието в областта на икономиката.
- Само 29.4 % от корпоративните университети са свързани с образованието в областта на икономиката.
- 52 % от корпоративните университети са свързани с образованието в областта на икономиката.

Партньорите на АБГ

АБГ работи в сътруднение с партньорите си, включително с Европейския съюз, държавните институции и неправителствените организации.

АБГ работи в сътруднение с партньорите си, включително с Европейския съюз, държавните институции и неправителствените организации.

Измеренията на стабилността – възможните финансови източници за дейността. Отдиференциране на финансовите механизми, подготовка за усвояване на финансови инструменти

Финансирането на бизнеса, следва да се разбира като осигуряване на средства, посредством които фирмата да осъществява своята дейност. Осигуряването на средства за инвестиране в различни стопански и финансови начинания. Този начин на използване на капитала се характеризира с очаквана възвръщаемост в бъдеще.

Финансирането се свеща до получаване на парични средства. Източниците на финансиране най-общо се класифицират като собствени и чужди. Към собствените източници на финансиране спадат собствен капитал и амортизациите на материалните и нематериалните активи.

Източници на финансиране на бизнеса - финансови пазари, банкови институции, облигации, спонсорство и др.

Финансиране чрез облигациите - емитиране на собствени облигации или облигации на други фирми (за облигациите) от определени предприятия (за облигациите).

Финансиране чрез облигациите - емитиране на собствени облигации или облигации на други фирми (за облигациите) от определени предприятия (за облигациите).

Финансиране чрез облигациите - емитиране на собствени облигации или облигации на други фирми (за облигациите) от определени предприятия (за облигациите).

Невидимият враг – дискриминацията

Недържимостта е неуважение на традициите и вярванията, различни от собствените.

Дискриминацията е налице, когато хората биват третирани по-неблагоприятно от други хора в сравними ситуации, единствено по причина на това, че принадлежат или са възприемани като принадлежащи на определена група или категория хора. Дискриминацията, която често е резултат на предвземащи предрасуди, прави хората безсилни, пречи им да бъдат активни граждани, ограничава ги да развият уменията си и в редица ситуации спира достъпа им до работа, здравни услуги, образование или жилище.

Противодействие на дискриминацията

- законови дейности за прилагане на работата на недискриминирани;
- образователни програми за повишаване на нивото на информираност за механизмите за създаване на предубеденост и нетолерантност;
- дейност от страна на гражданското общество за откриване на дискриминационни практики, за подкрепа на жертвите на дискриминацията и материална помощ.

Съгласно член 21.1 от Хартата на основни права на Европейския съюз, всяка форма на дискриминация на основа на пола, раса, етнически произход, религия, политически убеждения, сексуална ориентация, физически или психически handicap, възраст или социално положение е забранена.





depends on
angle
of
view

depends on
angle
of
view

depends on
angle
of
view

depends on
angle
of
view

depends on
angle
of
view

depends on
angle
of
view

depends on
angle
of
view

depends on
angle
of
view

depends on
angle
of
view

depends on
angle
of
view

depends on
angle
of
view

depends on
angle
of
view

depends on
angle
of
view

depends on
angle
of
view

depends on
angle
of
view

depends on
angle
of
view

depends on
angle
of
view

depends on
angle
of
view

depends on
angle
of
view

depends on
angle
of
view

depends on
angle
of
view

depends on
angle
of
view

depends on
angle
of
view

depends on
angle
of
view

mosfy 2022



mosfy 2022

PRACEPROZOR

EXIT

EXIT

EXIT

EXIT

EXIT

EXIT

EXIT

EXIT

EXIT

EXIT

EXIT

EXIT

EXIT

EXIT

EXIT

EXIT

EXIT

farebné variácie →

Ak to prostredie umožňuje odporúčam používať logotyp v trojfarebnej kompozícii. Uvedený výber je množinou funkčných variácií.











Project Management

- Continue to use our PMT to assess:
 - Budget
 - Deliverables using Indicators
 - Beneficiaries reached (age, gender and disability status where available)
 - Communications coverage
 - Safety and security
 - Safeguarding issues
 - Risk updates
 - Highlights of the project
 - Lessons learned
 - Overall impact



Some of the staff working on Ascend!

Reporting and monitoring

- Every country submits a report every 3 months
 - Beneficiaries' data (disability status, gender and age)
 - Financial reporting
 - Narratives
- Project manager to Romania and Slovakia to meet with country staff to discuss projects, see next steps, provide strategic advice etc.



Thank you to Citi!

From
Stanislav, Anna, Vanessa,
Ondřej, Valentina,
Sorin and Phillipa

Citi Foundation



Contact details

Phillipa Tucker

phillipa.tucker@edf-feph.org

The European Disability Forum

www.edf-feph.org

Avenue des Arts 7-8, Bruxelles 1210,
Belgium

Twitter: @MyEDF

Facebook: @MyEDF

